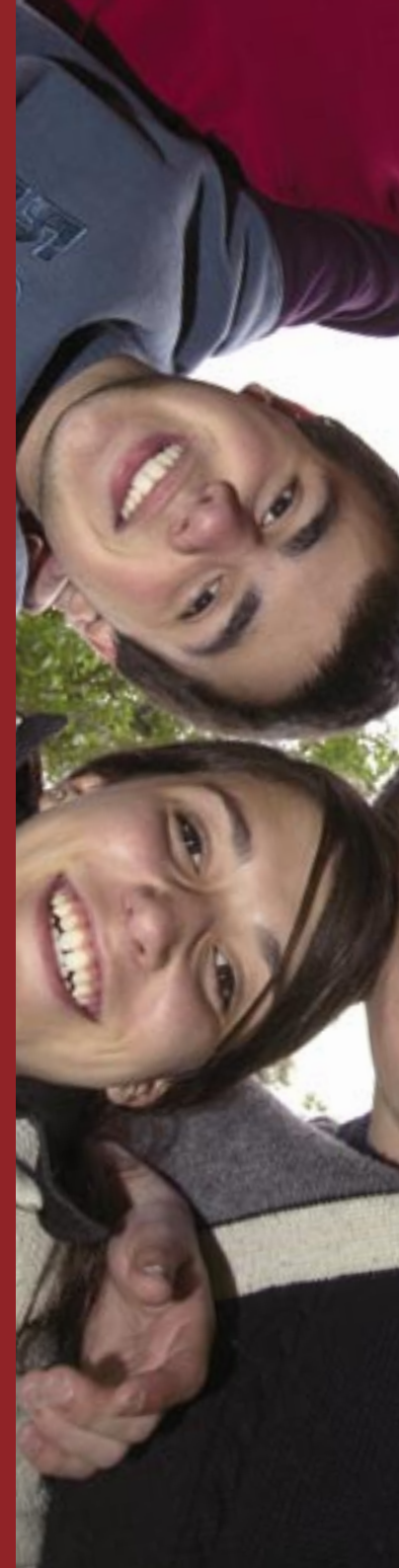


“ Wir bieten Menschen mit besonderem Förderbedarf ein bedürfnis- und möglichkeitsorientiertes Training, um eine realitätsbezogene Selbständigkeit zu erreichen. Unsere Begleitung und Unterstützung setzt dort ein, wo Menschen in ihrer Selbständigkeit, Eigenverantwortung und Unabhängigkeit Grenzen erfahren. “



Berufsvorbereitung praktisches Training

- Transport und Montage von Möbeln
- Instandhaltung bzw. Restaurierung von Möbeln
- Kaufmännischer Bereich (Verkauf, Lagerhaltung)
- Reinigung
- Garten- und Außenanlagen
- Küche

Schulisches Training (fachspezifischer und schulischer Unterricht)

Soziales Kompetenztraining

- Kommunikation
- Kontaktfähigkeit
- Teamfähigkeit
- Konfliktfähigkeit

Integrationsassistenz

- Begleitung bei Praktika
- Vermittlung auf Arbeitsplatz

Selbständigkeitstraining

- Mitbestimmung
- Begleitung zu einem selbstbestimmten Leben

Unsere Leistungen:

- Kostenlose Abholung von Gebrauchtmöbeln bei Wiederverwertbarkeit
- Kostenpflichtige Entsorgung von nichtwiederverwertbaren Möbeln
- Verkauf von Gebrauchtmöbeln, Haushaltsartikeln
- Kostenpflichtige, fachgerechte Montage von Gebrauchtmöbeln
- Übersiedlungen, Entrümpelungen
- Pflege von Garten- und Außenanlagen

Was bieten wir an?

Wie ist der Ablauf?

1. Vorstellung > Orientierungswochen > Anmeldung

- Erstgespräch mit InteressentIn, Eltern, LehrerIn, Einrichtungsleitung
- Orientierungsphase von ein bis zwei Wochen
- Nachbesprechung der Orientierungswoche/n mit InteressentIn, Eltern, LehrerIn, SozialberaterIn, Team
- Antragstellung an das Amt der Tiroler Landesregierung – Abteilung Soziales

2. Training (zeitlicher Rahmen der Berufsvorbereitung 1 bis 5 Jahre)

A: Startphase > B: Qualifizierungsphase > C: Betriebspraktika

3. Vermittlung

- Berufliche Integration
- Unterstützung/Hilfestellung bei Wechsel in weiterführende Angebote



möbelbörse
berufsvorbereitung

Niedere Munde Straße 15 · A-6410 Telfs
Telefon und Fax: +43 (0) 5262.67680
Mobil: 0676.83038165
moebelboerse@aufbauwerk.com



Für wen gibt es dieses Angebot?

Für junge Menschen mit besonderem Förderbedarf nach Beendigung der gesetzlichen Schulpflicht

- AbsolventInnen von Sonderschulen und Integrationsklassen
- Menschen mit Lernschwierigkeiten, Teilleistungsschwächen
- Menschen mit sozialen/emotionalen Handicaps

Was wollen wir erreichen?

Berufliche und soziale Integration – Vorbereitung auf die Anforderungen des freien Arbeitsmarktes durch

- Breitgefächerte Grundqualifizierung
- Festigung und Erweiterung sozialer Kompetenzen
- Größtmögliche Selbständigkeit in persönlichen und lebenspraktischen Belangen

www.aufbauwerk.com



A-6020 Innsbruck · Rennweg 17b · Telefon +43 (0)512.5858 14.50
Fax +43 (0)512.5858 14.53 · office@aufbauwerk.com

Die
Einrichtungen des
Aufbauwerkes
der Jugend



berufsvorbereitung
fritz-prior-schwedenhaus



jugendwohnheim
fritz-prior-schwedenhaus



lachhof
berufsvorbereitung



biobauernhof
lachhof
berufsvorbereitung



möbelbörse
berufsvorbereitung



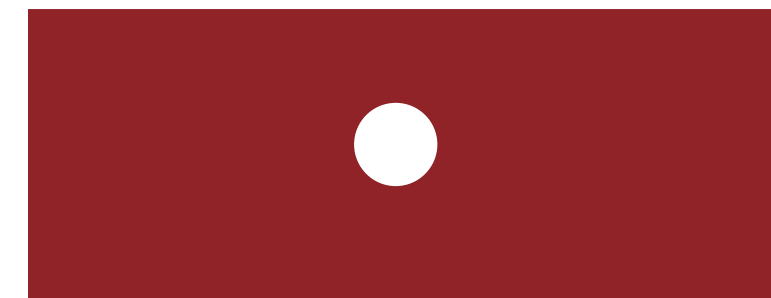
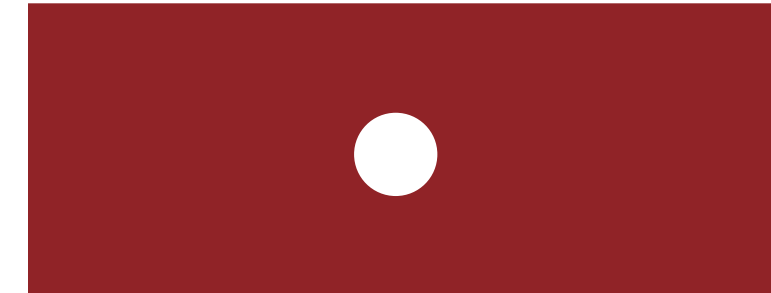
schloss lengberg
berufsvorbereitung



bad häring
berufs- und
sozialintegration



projekte



möbelbörse
berufsvorbereitung