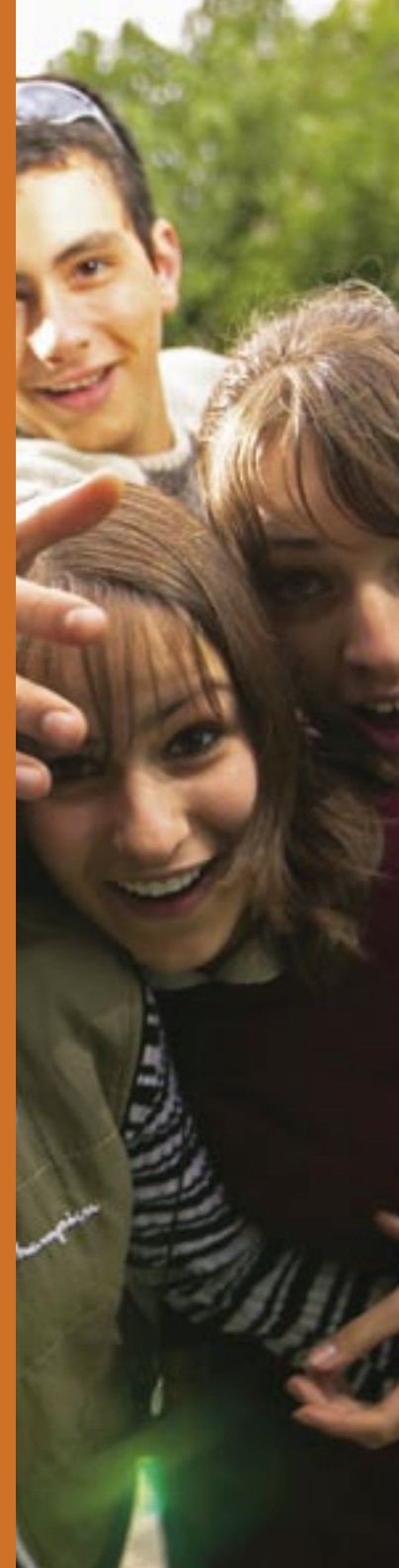


“ Wir bieten Menschen mit besonderem Förderbedarf ein bedürfnis- und möglichkeitsorientiertes Training, um eine realitätsbezogene Selbständigkeit zu erreichen. Unsere Begleitung und Unterstützung setzt dort ein, wo Menschen in ihrer Selbständigkeit, Eigenverantwortung und Unabhängigkeit Grenzen erfahren. “



Was bieten wir an?

Berufsvorbereitung Praktisches Training

- Küche, Service
- Betreuung der Außenanlagen (Garten, Schwimmbad, Rasen)
- Reinigung und Wäschepflege
- Kreatives Gestalten, Nähen

Schulisches Training

- Fachspezifischer Unterricht
- Schulischer Unterricht – Kulturtechniken
- Allgemeinbildung
- Englisch
- Informatik
- Berufsorientierung

Lebenspraktisches Training

- Fahrtraining
- Umgang mit Geld
- Einkauf
- Hygiene
- Aufklärung
- Behördengänge

Soziales Training

- Förderung sozialer Kompetenzen
- Persönlichkeitsentfaltung

Betriebspraktika und Integrationsassistenz

- Berufsorientierung/ Berufsfindung
- Praktika
- Vermittlung
- Nachbetreuung

Begleitendes Wohn- und Freizeittraining (von Montag bis Freitag)

- Freizeitgestaltung
- Zusammenleben in der Gruppe
- Training der alltäglichen Abläufe
- Förderung zum selbstbestimmten Leben

Zusatzangebote

- Sport
- Logopädische Therapie
- Exkursionen
- Erste Hilfe
- Tanzkurs
- Besuch von kulturellen Veranstaltungen
- Sport- und Wandertage
- Urlaubswoche

Wie ist der Ablauf?

1. Vorstellung > Orientierungswochen > Anmeldung

- Erstgespräch mit InteressentIn, Eltern, LehrerIn, Einrichtungsleitung
- Orientierungsphase von ein bis zwei Wochen
- Nachbesprechung der Orientierungswoche/n mit InteressentIn, Eltern, LehrerIn, SozialberaterIn, Team
- Antragstellung an das Amt der Tiroler Landesregierung – Abteilung Soziales

2. Training (zeitlicher Rahmen der Berufsvorbereitung 1 bis 5 Jahre)

A: Startphase > B: Qualifizierungsphase > C: Betriebspraktika

3. Vermittlung

- Berufliche Integration
- Unterstützung/Hilfestellung bei Wechsel in weiterführende Angebote



lachhof
berufsvorbereitung

Lachhofweg 11 · A-6111 Volders
Telefon: +43 (0) 5223.57757
office.lachhof@aufbauwerk.com





Für wen gibt es dieses Angebot?

Für junge Menschen mit besonderem Förderbedarf nach Beendigung der gesetzlichen Schulpflicht

- Absolventinnen/Absolventen von Sonderschulen und Integrationsklassen
- Menschen mit Lernschwierigkeiten, Teilleistungsschwächen
- Menschen mit sozialen/emotionalen Handikaps

Was wollen wir erreichen?

Berufliche und soziale Integration – Vorbereitung auf die Anforderungen des freien Arbeitsmarktes durch

- Breit gefächerte Grundqualifizierung
- Festigung und Erweiterung sozialer Kompetenzen
- Größtmögliche Selbständigkeit in persönlichen und lebenspraktischen Belangen

www.aufbauwerk.com



A-6020 Innsbruck · Rennweg 17b · Telefon +43 (0)512.5858 14.50
Fax +43 (0) 512.5858 14.53 · office@aufbauwerk.com

Die
Einrichtungen des
Aufbauwerkes
der Jugend



berufsvorbereitung
fritz-prior-schwedenhaus



jugendwohnheim
fritz-prior-schwedenhaus



lachhof
berufsvorbereitung



biobauernhof
lachhof
berufsvorbereitung



möbelbörse
berufsvorbereitung



schloss lengberg
berufsvorbereitung



bad häring
berufs- und
sozialintegration



projekte



lachhof
berufsvorbereitung