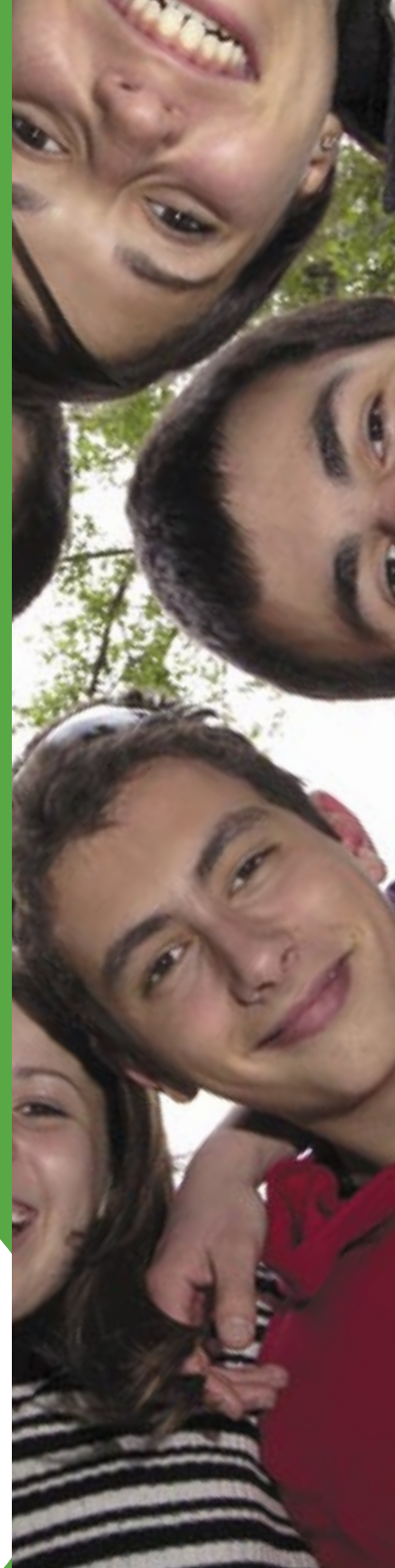


“ Wir bieten Menschen mit besonderem Förderbedarf ein bedürfnis- und möglichkeitsorientiertes Training, um eine realitätsbezogene Selbständigkeit zu erreichen. Unsere Begleitung und Unterstützung setzt dort ein, wo Menschen in ihrer Selbständigkeit, Eigenverantwortung und Unabhängigkeit Grenzen erfahren. “



## Was bieten wir an?

### Berufsvorbereitung Praktisches Training

#### Küche

- Erlernen von Kochtechniken
- Verarbeitung von selbst erzeugten Produkten

#### Hauswirtschaft

- Wäsche waschen und bügeln
- Reinigungsarbeiten
- Kreatives Arbeiten

#### Landwirtschaft

- Tierhaltung (Kühe, Schafe, Pferde, Schweine, Hühner)
- Ackerbau
- Pflanzenbau und Grünlandbewirtschaftung
- Gemüsebau
- Obstbau
- Waldwirtschaft
- Maschinenkunde
- Vermarktung

### Schulisches Training (fachspezifischer Unterricht, schulischer Unterricht)

- Vermittlung von Basiswissen zu den praktischen Trainingsbereichen
- Berufsorientierung

### Lebenspraktisches Training

- Mobilität
- Verwaltung der persönlichen Finanzen
- Arztbesuch
- Tages- und Wocheneinteilung/Planung
- Verkehrstraining
- Umweltkunde
- Partnerschaft und Sexualität
- Körperpflege und Hygiene

### Soziales Training (begleitendes Wohn- und Freizeittraining)

- Vermittlung von Wohnqualität
- Vermittlung von sinnvoller Freizeitgestaltung
- Planung von Freizeit
- Zeit für Sport und Basteln
- Zeit für Singen
- Zeit um Feste zu feiern

### Betriebspraktika und Integrationsassistenz

#### Zusatzangebote

- Elterntreffen
- Aspekte des heilpädagogischen Reitens
- Ausflüge und Exkursionen
- Besuch von kulturellen Veranstaltungen
- Tanzkurs

## Wie ist der Ablauf?

### 1. Vorstellung > Orientierungswochen > Anmeldung

- Erstgespräch mit InteressentIn, Eltern, LehrerIn, Einrichtungsleitung
- Orientierungsphase von ein bis zwei Wochen
- Nachbesprechung der Orientierungswoche/n mit InteressentIn, Eltern, LehrerIn, SozialberaterIn, Team
- Antragstellung an das Amt der Tiroler Landesregierung – Abteilung Soziales

### 2. Training (zeitlicher Rahmen der Berufsvorbereitung 1 bis 5 Jahre)

A: Startphase > B: Qualifizierungsphase > C: Betriebspraktika

### 3. Vermittlung

- Berufliche Integration
- Unterstützung/Hilfestellung bei Wechsel in weiterführende Angebote



biobauernhof  
lachhof  
berufsvorbereitung

Lachhofweg 11 · A-6111 Volders  
Telefon und Fax: +43 (0) 5223.57512  
Mobil: 0676.6217296  
office.lalw@aufbauwerk.com



# Für wen gibt es dieses Angebot?

## Für junge Menschen mit besonderem Förderbedarf nach Beendigung der gesetzlichen Schulpflicht

- AbsolventInnen von Sonderschulen und Integrationsklassen
- Menschen mit Lernschwierigkeiten, Teilleistungsschwächen
- Menschen mit sozialen/emotionalen Handicaps

# Was wollen wir erreichen?

## Berufliche und soziale Integration – Vorbereitung auf die Anforderungen des freien Arbeitsmarktes durch

- Breitgefächerte Grundqualifizierung
- Festigung und Erweiterung sozialer Kompetenzen
- Größtmögliche Selbständigkeit in persönlichen und lebenspraktischen Belangen

www.aufbauwerk.com



A-6020 Innsbruck · Rennweg 17b · Telefon +43 (0)512.5858 14.50  
Fax +43 (0) 512.5858 14.53 · office@aufbauwerk.com

Die  
Einrichtungen des  
Aufbauwerkes  
der Jugend



berufsvorbereitung  
fritz-prior-schwedenhaus



jugendwohnheim  
fritz-prior-schwedenhaus



lachhof  
berufsvorbereitung



biobauernhof  
lachhof  
berufsvorbereitung



möbelbörse  
berufsvorbereitung



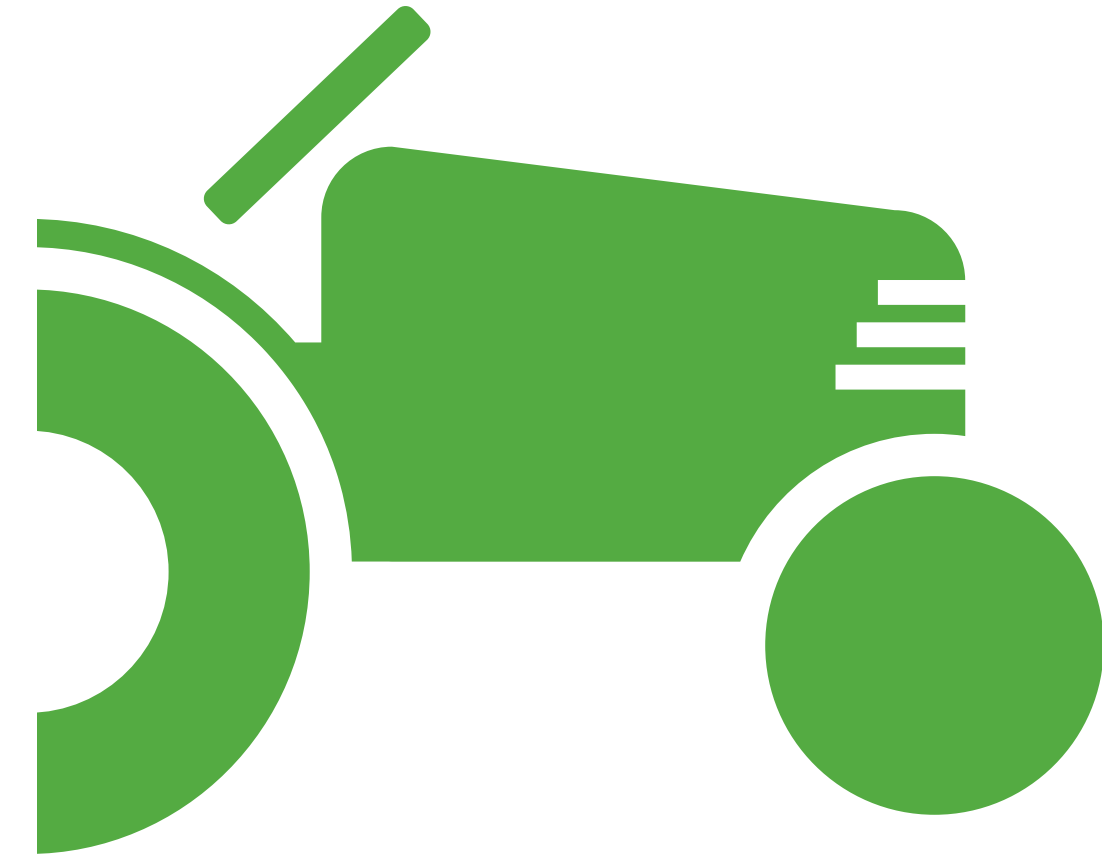
schloss lengberg  
berufsvorbereitung



bad häring  
berufs- und  
sozialintegration



projekte



biobauernhof  
lachhof  
berufsvorbereitung